

**Precios medios nacionales de cereales y forrajes publicados por el  
Ministerio de Agricultura, Alimentación y Medio Ambiente  
Informes Semanales de Coyuntura Secretaría General Técnica**

Posición comercial: entrada industria euros/tonelada

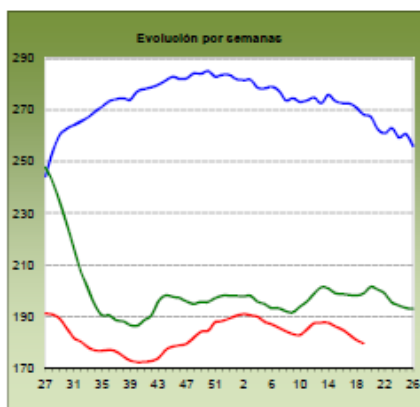
Fecha cotización	Cebada pienso	Trigo blando panificable	Maíz grano	Alfalfa
Semana 20 12/18-05 2014	172,18	201,41	191,10	160,54
Semana 21 19/25-05 2014	173,61	200,42	190,74	157,42
Semana 22 2/05-01/06 2014	172,80	198,82	189,70	157,03
Semana 23 2/8-06 2014	169,90	195,39	185,72	155,89
Semana 24 09/15-06 2014	168,45	194,31	184,04	156,13
Semana 25 16/22-06 2014	168,59	193,19	183,31	155,61
Semana 26 23/29-06 2014	169,38	192,92	182,83	155,68
Semana 27 30-06/06-07 2014	169,46	191,06	182,24	155,64
Semana 28 07-13/07 2014	169,01	190,66	181,91	155,25
Semana 29 14-20/07 2014	167,95	189,18	179,77	155,15
Semana 30 21-27/07 2014	166,55	185,64	177,75	154,70
Semana 31 28-07/3-08 2014	165,52	181,68	176,84	154,70
Semana 32 4-10/08 2014	165,08	180,24	175,72	154,70
Semana 33 11-17/08 2014	164,68	178,01	175,75	154,70
Semana 34 18-24/08 2014	164,41	178,04	175,76	154,70
Semana 35 25-31/08 2014	164,33	176,68	174,73	154,70
Semana 36 1-7/09 2013	164,99	176,96	174,88	154,16
Semana 37 8-14/09 2014	165,23	176,41	173,28	154,81
Semana 38 15-21/09 2014	164,66	174,59	171,16	153,81
Semana 39 23-28/09 2014	164,02	172,93	167,54	153,97
Semana 40 29/09-05/10 2014	163,34	172,36	165,57	154,18
Semana 41 6-12/10 2014	163,71	172,43	165,16	154,18
Semana 42 13-19/10 2014	164,58	172,71	165,69	154,01
Semana 43 20-26/10 2014	165,50	173,91	165,57	154,01
Semana 44 27/10-02/11 2014	167,42	176,98	166,13	153,72
Semana 45 03-09/11 2014	169,64	178,28	166,76	153,72
Semana 46 10-16/11 2014	171,47	178,78	166,97	154,40
Semana 47 17-23/11 2014	172,86	179,49	167,24	154,40
Semana 48 24-30/11 2014	174,56	181,81	167,26	156,65
Semana 49 1-7/12 2014	175,23	184,05	167,45	158,86
Semana 50 8-14/12 2014	175,57	184,41	168,05	158,86
Semana 51 15-21/12 2014	176,13	187,69	169,11	159,05
Semana 52 22-28/12 2014	176,31	188,17	169,26	159,05
Semana 53 29/12-4/01 2015	177,20	189,16	170,09	159,05
Semana 1 05-11/01 2015	178,11	190,23	171,91	158,41
Semana 2 12-18/01 20145	178,30	190,86	172,12	159,47
Semana 3 19-25/01 2015	177,82	190,37	172,07	159,47
Semana 4 26/01-01/02 2015	177,39	189,80	170,85	159,89
Semana 5 02-08/02 2015	175,94	187,88	169,33	160,32
Semana 6 09-15/02 2015	175,22	186,92	168,87	161,20
Semana 7 16-22/02 2015	173,97	185,50	168,37	161,20
Semana 8 23/02-01/03 2015	172,83	184,25	167,80	161,20
Semana 9 02-08/03 2015	172,40	183,12	167,42	161,47
Semana 10 09-15/03 2015	172,93	182,79	167,64	161,47
Semana 11 16-22/03 2015	174,23	184,98	170,08	161,47
Semana 12 23-29/03 2015	174,96	187,34	171,99	161,47
Semana 13 30/03-05/04 2015	175,41	187,56	172,56	162,45
Semana 14 06-12/04 2015	175,76	187,50	173,01	162,45
Semana 15 13-19/04 2015	175,18	186,13	172,96	162,45
Semana 16 20-26/03 2015	174,95	184,82	172,81	160,81
Semana 17 24/04-03/05 2015	172,66	182,88	171,83	161,19
Semana 18 04-10/05 2015	172,64	180,81	170,26	161,79
Semana 19 11-17/05 215	172,43	179,54	169,78	163,26

Variación	Cebada pienso	Trigo blando panificable	Maíz grano	Alfalfa
<i>semanal €/t</i>	<b>-0,21</b>	<b>-1,27</b>	<b>-0,48</b>	<b>+1,47</b>
<i>semanal %</i>	<b>-0,12</b>	<b>-0,70</b>	<b>-0,28</b>	<b>+0,91</b>
<i>Semana 19 2014€/t</i>	<b>+5,31</b>	<b>-19,40</b>	<b>-20,01</b>	<b>-0,56</b>
<i>Semana 19 2013€/t</i>	<b>-68,14</b>	<b>-88,66</b>	<b>-65,46</b>	<b>-39,87</b>
<i>Semana 19 2012 €/t</i>	<b>-60,30</b>	<b>-61,16</b>	<b>-53,81</b>	<b>-18,11</b>
<i>Semana 19 2011 €/t</i>	<b>-55,06</b>	<b>-85,58</b>	<b>-81,01</b>	<b>+10,79</b>
<i>Semana 19 2010 €/t</i>	<b>+38,85</b>	<b>+12,92</b>	<b>+10,20</b>	<b>+43,42</b>
<i>Semana 19 2009 €/t</i>	<b>+34,47</b>	<b>-11,89</b>	<b>+13,78</b>	<b>-4,34</b>
<i>Semana 19 2008 €/t</i>	<b>-30,74</b>	<b>-84,32</b>	<b>-39,65</b>	<b>-12,46</b>
<i>Semana 19 2007 €/t</i>	<b>-7,77</b>	<b>-9,54</b>	<b>-12,17</b>	<b>-46,33</b>

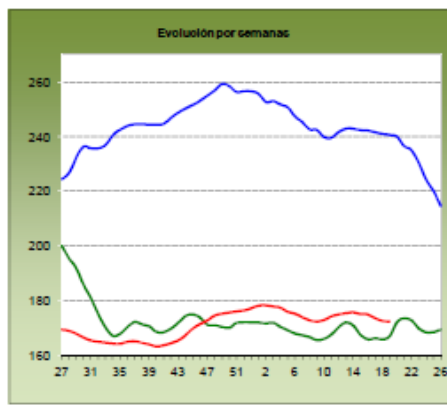
Fuente: Ministerio de Agricultura, Alimentación y Medio Ambiente. Informes semanales de Coyuntura Secretaría General Técnica

## PRECIOS MEDIOS NACIONALES AGRÍCOLAS

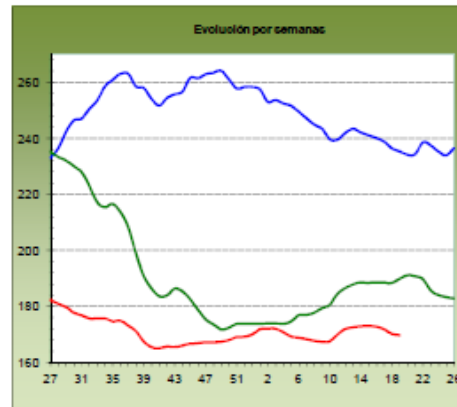
**TRIGO**  
Euro/t



**CEBADA**  
Euro/t



**MAÍZ**  
Euro/t



2013  
antepenúltima campaña

2014  
penúltima campaña

2015  
última campaña